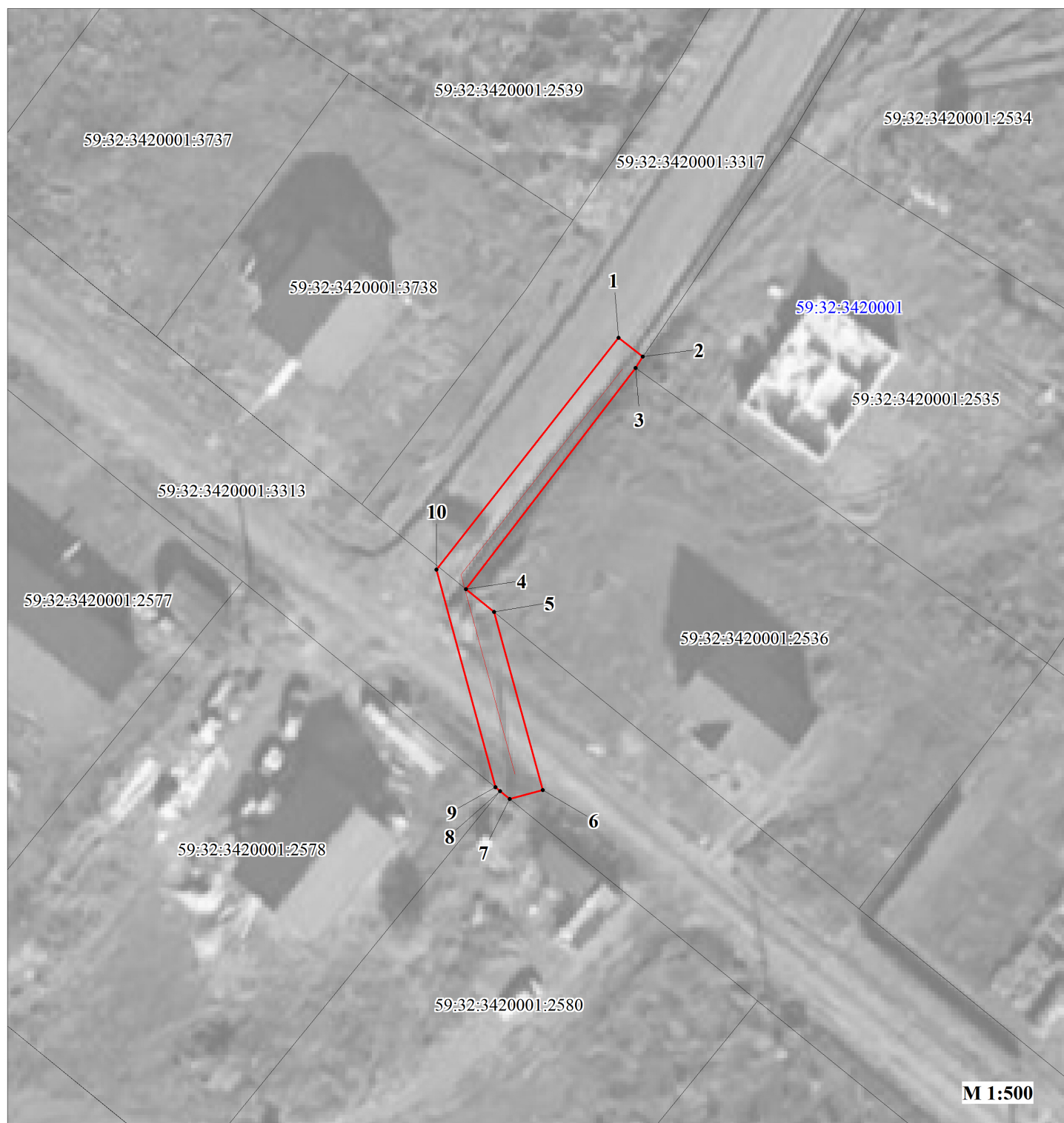






**Публичный сервитут**  
**"Строительство ВЛ 0,4 кВ от РУ 0,4 кВ от ТП-6798,**  
**установка оборудования учета э/э на опоре ВЛ 0,4 кВ от ТП-6798;**  
**Реконструкция ВЛ 0,4 кВ от ТП-6798 (переключение ВЛ 0,4 кВ) для электроснабжения**  
**малоэтажной жилой застройки по адресу: Пермский край, Пермский район, д. Устиново,**  
**ул. Татлина, з/у 4 (кад. номер зем. участка 59:32:3420001:2535)"**  
**Схема расположения границ публичного сервитута**



**Условные обозначения:**

- |   |   |
|---|---|
| 59:32:3420001   | кадастровый номер квартала                            |
| 59:32:3420001:3317  | кадастровый номер земельного участка, учтенного в ГКН |
|  | граница земельного участка, учтенного в ГКН           |
|  | граница публичного сервитута                          |
|  | граница кадастрового квартала                         |
| • 1   | характерная точка границы                             |
|  | проектируемая линия ВЛ 0,4 кВ                         |

**ОПИСАНИЕ МЕСТОПОЛОЖЕНИЯ ГРАНИЦ  
ПУБЛИЧНОГО СЕРВИТУТА  
«Строительство ВЛ 0,4 кВ от РУ 0,4 кВ от ТП-6798,  
установка оборудования учета э/э на опоре ВЛ 0,4 кВ от ТП-6798;  
Реконструкция ВЛ 0,4 кВ от ТП-6798 (переключение ВЛ 0,4 кВ)  
для электроснабжения малоэтажной жилой застройки по адресу:  
Пермский край, Пермский район, д. Устиново, ул. Татлина, з/у 4  
(кад. номер зем. участка 59:32:3420001:2535)»  
ПЕРМСКИЙ КРАЙ, ПЕРМСКИЙ МУНИЦИПАЛЬНЫЙ ОКРУГ  
(НАИМЕНОВАНИЕ ОБЪЕКТА)**

**Сведения о местоположении границ объекта**

**1. Система координат МСК-59. зона 2**

**2. Сведения о характерных точках границ объекта**

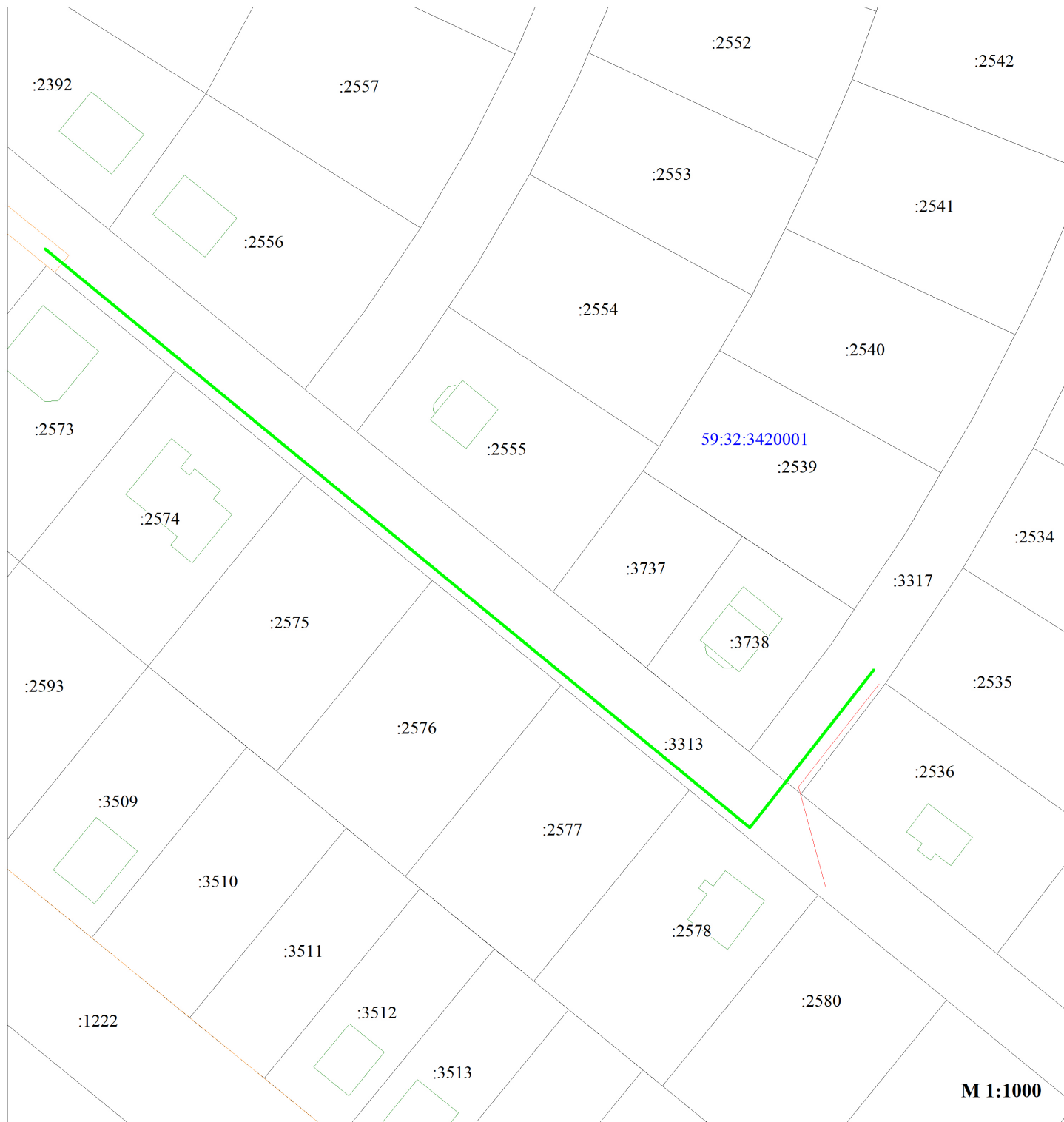
Обозначение характерны х точек границ	Координаты. м		Метод определения координат и средняя квадратическая погрешность положения характерной точки (M <sub>t</sub> ). м	Описание закреплен ия точки
	X	Y		
1	2	3	4	5
1	507362.45	2229581.44	Геодезический метод; Mt=0.1	-
2	507360.75	2229583.61	Геодезический метод; Mt=0.1	-
3	507359.76	2229582.95	Геодезический метод; Mt=0.1	-
4	507340.01	2229567.83	Геодезический метод; Mt=0.1	-
5	507337.97	2229570.34	Геодезический метод; Mt=0.1	-
6	507322.06	2229574.67	Геодезический метод; Mt=0.1	-
7	507321.26	2229571.73	Геодезический метод; Mt=0.1	-
8	507321.96	2229570.87	Геодезический метод; Mt=0.1	-
9	507322.30	2229570.46	Геодезический метод; Mt=0.1	-
10	507341.73	2229565.17	Геодезический метод; Mt=0.1	-
1	507362.45	2229581.44	Геодезический метод; Mt=0.1	-

# СРАВНИТЕЛЬНЫЕ ВАРИАНТЫ РАЗМЕЩЕНИЯ ЛИНЕЙНОГО СООРУЖЕНИЯ

"Строительство ВЛ 0,4 кВ от РУ 0,4 кВ от ТП-6798,

установка оборудования учета э/э на опоре ВЛ 0,4 кВ от ТП-6798;

Реконструкция ВЛ 0,4 кВ от ТП-6798 (переключение ВЛ 0,4 кВ) для электроснабжения малоэтажной жилой застройки по адресу: Пермский край, Пермский район, д. Устиново, ул. Татлина, з/у 4 (кад. номер зем. участка 59:32:3420001:2535)"



## Условные обозначения:

59:32:3420001

кадастровый номер квартала

:3317

кадастровый номер земельного участка, учтенного в ЕГРН

—

граница земельного участка, учтенного в ЕГРН

—

граница кадастрового квартала

—

ЗООУИТ

—

вариант 1 размещения линейного сооружения

—

вариант 2 размещения линейного сооружения